

# Madina Academy

We raise children. Higher.

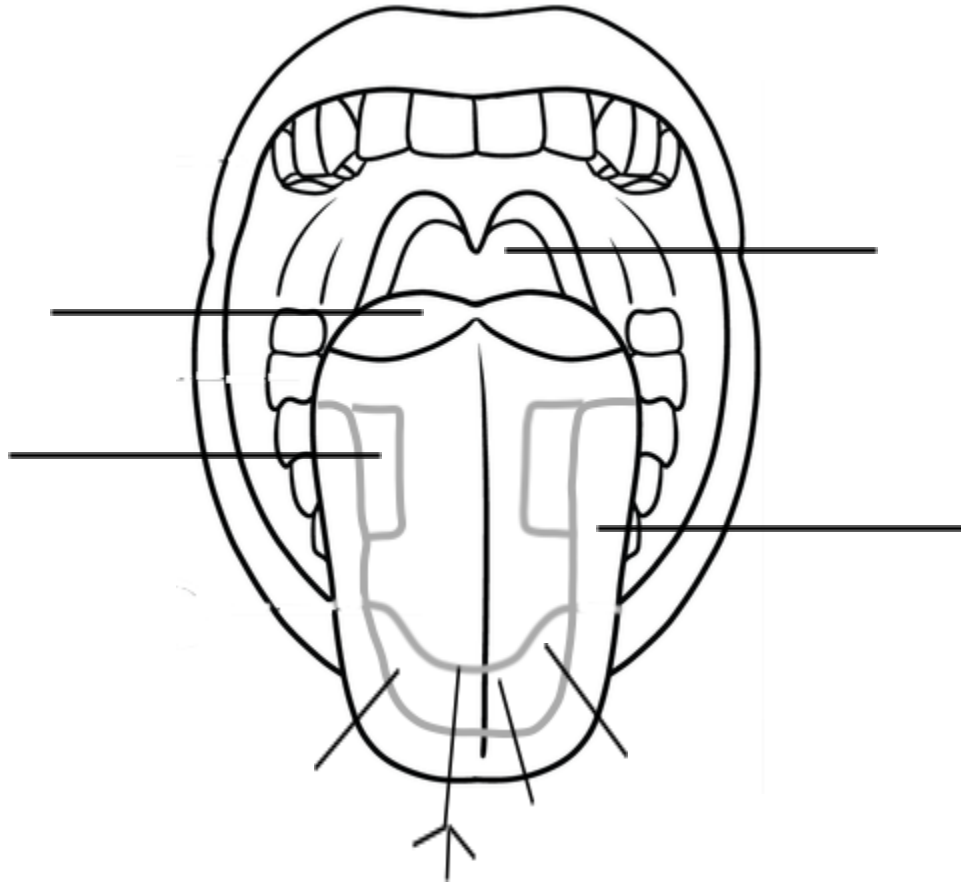
*Middle School  
Qur'anic Studies*

*Summer Packet of 2022*

## Qur'ānic Studies Summer Packet

Answer the following questions:

- 1) Name the Ikhfā' Letters: \_\_\_\_\_
- 2) What are the Idghām Letters? \_\_\_\_\_
- 3) Write the letters of Articulation from the Tongue; remember to color code each area: [18 Letters in total]



4) Find all the Meem Sākinah Rules, then BOX THE TRICKY ONE:

Idghām Shafawi (3) , Ikhfā' Shafawi (2) , Ith-hār Shafawi (6)

(DO NOT LINK the Ayahs)

وَذَالِكُمْ ظَنُّكُمُ الَّذِي ظَنَنْتُمْ بِرَبِّكُمْ أَرَدْتُمْ فَأَصْبَحْتُمْ مِّنَ

الْخَسِرِينَ ﴿٢٣﴾

وَضَلَّ عَنْهُمْ مَا كَانُوا يَدْعُونَ مِن قَبْلُ وَظَنُوا مَا لَهُم مِّن مَّحِيصٍ ﴿٤٨﴾

حَتَّىٰ إِذَا مَا جَاءُوهَا شَهِدَ عَلَيْهِمْ سَمْعُهُمْ وَأَبْصَرُهُمْ وَجُلُودُهُمْ بِمَا كَانُوا

يَعْمَلُونَ ﴿٢٠﴾

5) Underline the examples of Same Idghām (Idghām Mutamathilayn):

[Total = 5]

أَذْهَبِ بِكِتَابِي هَذَا فَأَلْقِهْ إِلَيْهِمْ ثُمَّ تَوَلَّ عَنْهُمْ فَانظُرْ مَاذَا

يَرْجِعُونَ ﴿٢٨﴾

أَسْتَجِيبُوا لِرَبِّكُمْ مِنْ قَبْلِ أَنْ يَأْتِيَ يَوْمٌ لَا مَرَدَّ لَهُ مِنَ اللَّهِ مَا

لَكُمْ مِنْ مَلْجَأٍ يَوْمَئِذٍ وَمَا لَكُمْ مِنْ نَكِيرٍ ﴿٤٧﴾

6) Find all the Noon Sākinah and Tanween Rules:

Idghām (6) , Iqlāb (2) , Ith-haar (2) , Ikhfā' (4) :

(DO NOT LINK the Ayahs)

وَمَنْ يُضْلِلِ اللَّهُ فَمَا لَهُ مِنْ وَالِيٍّ مِنْ بَعْدِهِ ۗ وَتَرَى الظَّالِمِينَ لَمَّا رَأَوْا

العذاب يقولون هل إلى مردٍ من سبيلٍ ﴿٤٤﴾

فَانْطَلَقَا حَتَّىٰ إِذَا لَقِيَا غُلَامًا فَقَالَتْ قَالَ أَقْنَتِ نَفْسًا زَكِيَّةً بِغَيْرِ نَفْسٍ

لَقَدْ جِئْتَ شَيْئًا نُكْرًا ﴿٧٤﴾

إِنَّ السَّاعَةَ آتِيَةٌ أَكَادُ أَخْفِيهَا لِتُجْزَىٰ كُلُّ نَفْسٍ بِمَا تَسْعَىٰ ﴿١٥﴾

Circle the correct answer:

5) The rule in **بِنَاءِ يَمِينٍ** is called:

- a) Complete Idghām without Ghunnah
- b) Ikhfā' Shafawi
- c) Incomplete Idghām with Ghunnah
- d) Iqlāb

3) The kind of Idghām in **غَفُورٍ رَحِيمٍ** is called:

- a) Idghām Mutamathilayn (Same Letter)
- b) Idghām Mutajanisayn (Similar Letter)
- c) Idghām of Noon Sākinah and Tanween Rules
- d) a+c

4) The reason why in **مِنَ لَدُنِّ** the Noon is merged into Laam is:

- a) They are Same in Articulation
- b) They are Similar in Articulation
- c) Laam is one of the letters of Idghām
- d) b+c

6) The rule in **أَمْرٌ مِّنْ قَبْلِكُمْ** is called:

- a) Idghām Shafawi
- b) Iqlāb
- c) Idghām with Ghunnah
- d) Ikhfā' Shafawi

7) Name these examples as Heavy Laam and Light Laam:

وَمَا عِنْدَ اللَّهِ خَيْرٌ \_\_\_\_\_  
مِنْ عِنْدِ اللَّهِ \_\_\_\_\_

فَلْيَتَوَكَّلْ \_\_\_\_\_  
أَخَافُ اللَّهَ \_\_\_\_\_  
لِسَانُ \_\_\_\_\_

8) Circle all the Mudood examples you can find in the following Ayahs: [You don't have to name them or classify them] [Total = 15]

وَلَوْ شَاءَ اللَّهُ لَجَعَلَهُمْ أُمَّةً وَاحِدَةً وَلَكِنْ يَدْخُلُ مِنْ يَشَاءُ فِي رَحْمَتِهِ

وَالظَّالِمُونَ مَا لَهُمْ مِنْ وَلِيٍّ وَلَا نَصِيرٍ ﴿٨﴾

إِنَّهُ مَنْ يَأْتِ رَبَّهُ مُجْرِمًا فَإِنَّ لَهُ جَهَنَّمَ لَا يَمُوتُ فِيهَا وَلَا يَحْيَىٰ ﴿٧٤﴾

وَدَّتْ طَّائِفَةٌ مِّنْ أَهْلِ الْكِتَابِ لَوْ يُضِلُّوكُمْ وَمَا يُضِلُّونَ إِلَّا

أَنْفُسَهُمْ وَمَا يَشْعُرُونَ ﴿٦٩﴾

HAVE A  
GREAT  
Summer

